

SAE

Módulo 1

AL MOMENTO DE ELEGIR



Pablo Bernasconi

Publicado en su cuenta @bernasconipablo.

¿POR DÓNDE COMENZAR A PENSAR LA ELECCIÓN DE UN ESTUDIO?

Un modo posible de comenzar es

Darse un tiempo para pensar

Nos permite **VER**, recordar, imaginar cosas, hacernos preguntas, ir hacia nuestras propias ideas y relacionarlas con las ideas de otros/as.

*En tiempos donde todo pasa muy rápido y se prioriza la velocidad, les proponemos un tiempo **HACER UNA PAUSA** y **PONER EN DIÁLOGO** aquello que piensan con otras personas.*

Tiempos para escucharse y escuchar.

*Pensar como acción de **MIRAR**, mirar otra vez, o por primera vez.*

Inventar otros sentidos posibles...



TIEMPO DE PREGUNTAS

En estos momentos de la elección, ¿te has hecho algunas de estas **preguntas**?

¿Por qué seguir estudiando una vez finalizado el secundario?

¿Como coordinar el estudio y el trabajo?

¿Para qué crees que es importante la educación?

¿Qué esperarás de la carrera que vayas a elegir?

¿Hacia qué horizontes crees que te llevará?

¿Qué cosas nuevas te permitirá mirar?



*Estas preguntas pueden tener múltiples sentidos; por ello, es interesante **conversarlas** con otras personas.*

Ver

En los campos de Salto, aquel capataz, ya entrado en años, tenía fama de ver lo que nadie veía.

Carlos Santalla le preguntó, con todo respeto, si era verdad lo que se decía: que él veía lo invisible porque tenía mente grande. Tan grande era su mente, se decía, que no le cabía en el cráneo y le daba dolor de cabeza.

El viejo gaucho se rió a las carcajadas:

—Yo, lo que te puedo decir es que soy muy curioso, y que tengo suerte. Cuanto más se me achica la vista, más veo.

Carlos tenía nueve años cuando lo escuchó. Cuando ya andaba por cumplir un siglo de edad, todavía lo recordaba. A él también los años le habían achicado la vista, para que viera más.



Tute

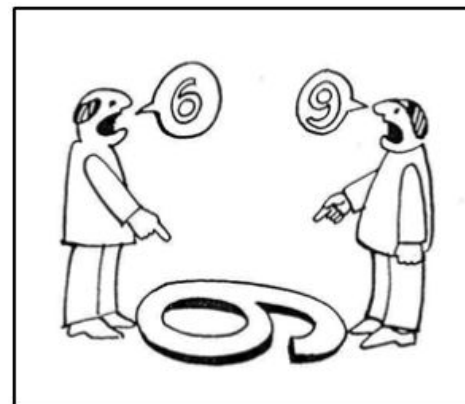
<https://ar.pinterest.com/adriana6802/tute/>

TIEMPO DE PREGUNTAS A LO QUE VEMOS

*Al momento de elegir, se escuchan muchas **sugerencias respecto a cómo tomar la decisión y qué aspectos tener en cuenta al elegir la carrera.** Familiares, docentes, amigos/as sugieren acerca de qué cosas elegir, cómo elegirlos, en qué momentos. También escuchamos ideas que circulan en los libros, en los medios de comunicación y la sociedad en general.*

Por eso, otro momento necesario supone

escuchar para ampliar lo que vemos





Esta viñeta es un ejemplo de un **estereotipo** que circula en nuestra sociedad: “el boxeo es para hombres”.

Así podría suponerse que, entonces, hay determinadas carreras para hombres y otras para mujeres

Lo que nos hace pensar...

- ***A veces se simplifican los temas, los contextos y las situaciones a ser consideradas en una elección y se toman decisiones en base a estereotipos.***
- ***Cómo las definiciones y jerarquizaciones sobre las carreras son producidas por la sociedad.***

TIEMPO DE PREGUNTAS A LO QUE VEMOS

Escuchar lo que otras/os dicen y lo que pensamos supone reconocer que:

- Las valoraciones sobre las carreras y los posibles horizontes laborales son **producto de sentidos que se construyen socialmente** en un determinado lugar y momento histórico y se reproducen en la sociedad. Por ejemplo as carreras tradicionales como medicina, derecho, contador son más valoradas por ser conocidas; o aquellas vinculadas a las tecnologías se las ve como “prometedoras”.
- Algunas sugerencias se presentan como “**una verdad**” **escondiendo estereotipos o prejuicios**. Por ej. no estudies esa carrera porque es para varones. Limitando la elección en base a creencias.
- Los consejos de las personas están basados muchas veces en las propias trayectorias y experiencias. Por ej. cuando un padre le dice a su hijo que estudie educación física porque él no pudo y la considera una buena opción.



¿Alguna de estas frases te suenan?

*Con 30 años ya sos vieja
para estudiar*

*En la escuela lo que me enseñaron no me alcanza,
no voy a poder ingresar a la universidad*

*Te conviene administración,
eso te va a dar plata*

Elegí algo que te de salida laboral

*La universidad es sólo para
algunas/os*

*Quienes me conocen me dicen que siga
abogacía porque me gusta mucho
discutir*

*Esa carrera lleva muchos años,
no te conviene*

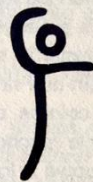
Vas a seguir una carrera solo para hacer masajitos

TIEMPO DE PREGUNTAS A LO QUE VEMOS

Para **ampliar lo que vemos** en el sentido de reconocer que:

- Muchas veces lo que otras/os nos presentan como la verdad tiene peso porque **orientan nuestras elecciones**.
- Muchas de esas sugerencias **esconden prejuicios, estereotipos, deseos y/o miedos** de las propias experiencias de quien los enuncia.
- Conviene tomar esas sugerencias para hacerle preguntas, **ponerlas en cuestión y considerarlas como un punto de vista posible**, muchas veces significativo por quien nos lo dice pero sabiendo que no es el único.

{ AMPLIAR ES ABRIRSE A RECONOCER LAS DISTINTAS MIRADAS POSIBLES }



Puntos de vista

En algún lugar del tiempo, más allá del tiempo, el mundo era gris. Gracias a los indios ishir, que robaron los colores a los dioses, ahora el mundo resplandece; y los colores del mundo arden en los ojos que los miran.

Ticio Escobar acompañó a un equipo de la televisión, que viajó al Chaco, desde muy lejos, para filmar escenas de la vida cotidiana de los ishir.

Una niña indígena perseguía al director del equipo, silenciosa sombra pegada a su cuerpo, y lo miraba fijo a la cara, de muy cerca, como queriendo meterse en sus raros ojos azules.

El director recurrió a los buenos oficios de Ticio, que conocía a la niña y entendía su lengua. Ella confesó:

—Yo quiero saber de qué color ve usted las cosas.

—Del mismo que tú —sonrió el director.

—¿Y cómo sabe usted de qué color veo yo las cosas?

Al momento de elegir una carrera se ponen en juego distintos elementos

*No se trata de simplificar la cuestión como si elegir fuera **resolver una ecuación matemática** que consiste en asociar un tema de interés o un rasgo particular de una persona y una carrera.*

Por ejemplo: si te gustan los animales estudia veterinaria, ó si te gusta escuchar a los/as amigos/as cuando tienen dificultades estudia psicología.

El desafío es poner en cuestión los distintos aspectos buscando generar otras formas de mirar reconociendo que no hay una sola manera de elegir, un criterio único y mejor o una sola opción.



ACTIVIDAD



Escribí cinco recomendaciones o comentarios que hayas escuchado o te hayan dicho sobre qué deberías tener en cuenta para elegir una carrera.

Frases que circulan por ejemplo: “Estudia algo que te de plata, con salida laboral” o “Si fuiste a una escuela técnica seguí una ingeniería”

Desarrolla brevemente ¿Qué pensás de esas recomendaciones? ¿Estás de acuerdo? ¿Por qué?

Repasando

Finalmente, te compartimos estos dos recursos para hacer el ejercicio de **poner en cuestión** algunos de los aspectos conversados hasta aquí.

Te proponemos

Leer algunas frases con las que se piensan las elecciones; y también reflexionar a partir del video donde estudiantes del secundario hacen preguntas a ciertos lugares desde donde son mirados por los adultos, contrastando esto con su realidad y sus sueños.



ALGUNAS FRASES CON LAS QUE SE PIENSA LA ELECCIÓN

Como en el cole tuve la especialidad de gestión,
estoy pensando en ciencias económicas

Quienes me conocen me dicen que siga
abogacía porque me gusta mucho discutir

*En realidad no tengo ni idea, pero creo que me
gustaría algo relacionado con ciencias naturales*

Como estoy todo el día en la compu, me parece que podría seguir algo
relacionado con eso.

Me gusta todo/ No me gusta nada



Jóvenes libres de mitos (Co-producción FCC, SAE, CePic UNC)

TIEMPO DE ESCUCHAR

También es muy importante charlar con otras personas porque en ese intercambio podemos

conocer otras experiencias

conocer otros puntos de vistas, que nos pueden ampliar nuestras propias formas de mirar.

Te proponemos conocer algunos **Relatos de experiencias**.



¿Qué aspectos tuvieron en cuenta para elegir sus estudios/profesiones?



Las/os que cambiaron de carrera ¿Qué aspectos de sus vivencias les hicieron repensar lo que habían elegido?

Relatos de experiencias



Tadeo. Eligió medicina y cambió de carrera.
Cuenta cómo fue su proceso.



Entre búsquedas y recorridos.

Estudiantes y egresados/as de la UNC contándonos cómo eligieron sus carreras, y en algunos casos por qué decidieron cambiar su elección inicial.

TIEMPO DE VOLVER A NUESTRAS EXPERIENCIAS

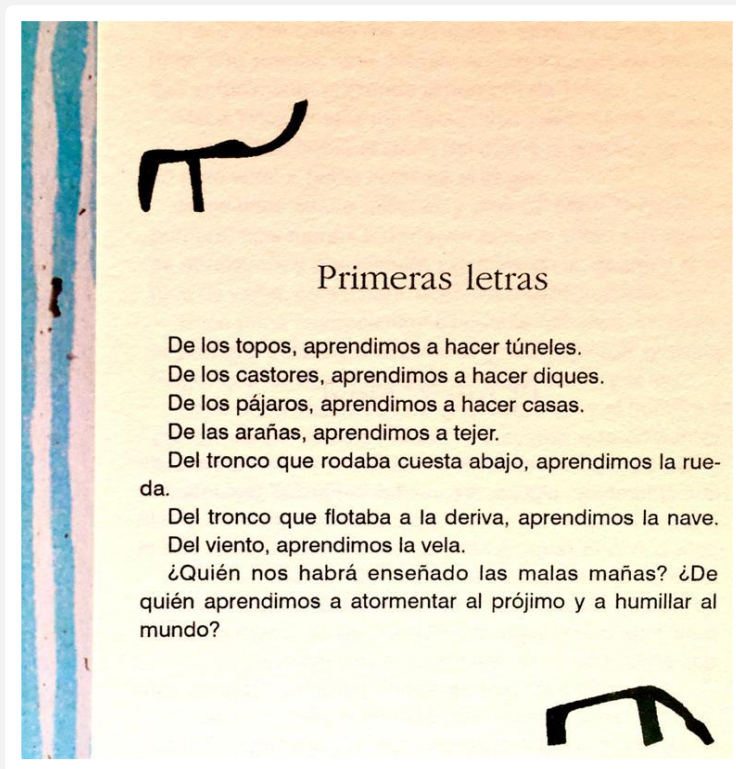
Otra cuestión es

pensar sobre nuestros aprendizajes

Recordar los recorridos en la escuela, experiencias con familiares y amigos/as que te hayan gustado, vivencias en el barrio o el club, personas que admiras lo que hacen, temas que hayan sido ó sean de tu interés, que te guste saber sobre ello, actividades prácticas, manuales, etc.

A lo largo de la vida, aprendemos desde cómo se compone el sistema solar hasta cómo hacer para que se leude una masa si queremos realizar pan. Estos saberes diversos, vinculados a contenidos de disciplinas específicas o de saberes prácticos vinculados a la vida cotidiana.

TIEMPO DE VOLVER A NUESTRAS EXPERIENCIAS



Primeras letras, Eduardo Galeano
en Bocas del Tiempo - Catálogos 2005

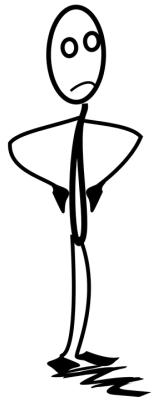
TIEMPO DE VOLVER A NUESTRAS EXPERIENCIAS

¿Qué aprendizajes a lo largo de tu vida fueron significativos?

¿Qué aprendizajes te generan curiosidad y elegirías seguir aprendiendo?

¿Cuáles se mantuvieron en el tiempo y cuáles fueron cambiando?

¿Cómo se vinculan tus intereses con esos aprendizajes?





ACTIVIDAD



Conversá con dos o tres amigas/os:

Cuáles son las preguntas que les inquietan o las cosas que les hacen dudar de elegir una carrera.

Hagan el ejercicio de ensayar otros puntos de vista.



A partir de esa charla, elijan dos o tres puntos conversados y **armen un meme** que refleje esa “nueva forma de mirar” que surgió a partir del intercambio. Mirá los ejemplos [aquí](#).

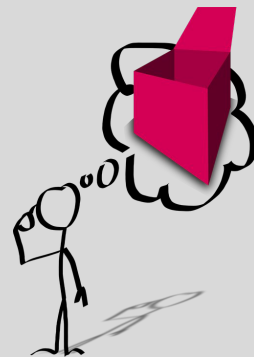
Repasando

*La elección de un estudio es un **proceso**, con idas y vueltas...*

Re-pensar, y abrimos a lo que va más allá de lo cercano, de lo conocido.

Preguntas nuevas, respuestas a crear.

Ahora vuelve a la imagen [de Bernasconi](#) y **escribí** qué preguntas y respuestas tenías antes de recorrer el módulo “Al momento de elegir” y qué nuevas preguntas te aparecieron.



Material producido por el Departamento de Orientación Vocacional, SAE.

Por consultas, escribinos a
orientacionyescuela@estudiantiles.unc.edu.ar



Universidad
Nacional
de Córdoba



Secretaría
de Asuntos
Estudiantiles



Dirección
de Inclusión
Social